

Nová prémiová letní pneumatika s hodnocením AA pro české řidiče

Nokian eLine 2 – Maximální bezpečnost v ekologickém balení



Nová letní pneumatika [Nokian eLine 2](#) s klasifikací AA zaručuje špičkový a spolehlivý výkon za každého počasí. Prémiová letní pneumatika společnosti [Nokian Tyres](#), nejseverněji sídlícího výrobce pneumatik na světě, nabízí nejlepší možnou přilnavost za mokra a palivovou účinnost ve třídě A podle systému označování pneumatik EU. To v

praxi znamená, že na mokré vozovce může být brzdná dráha vozidla kratší až o 18 metrů a spotřeba paliva může klesnout o 0,6 l / 100 km.

Na přesné reakce a optimální komfort je možné se spolehnout od prvního jarního dne až do pozdního podzimu. Jedinečná technologie Coanda Nokian Tyres urychluje odvod vody z kontaktní plochy pneumatiky a efektivně tak chrání před vznikem aquaplaningu. Bezpečnost zvyšuje indikátor jízdní bezpečnosti nové generace. Jedinečný Indikátor bezpečnosti řízení DSI zvyšuje bezpečně řízení.

Letní pneumatika Nokian eLine 2 využívá nejmodernější technologie v oboru. Byla vyvinuta pro řidiče, kteří si chtějí užít bezpečnější a ekologičtější jízdu už nyní. Rozrůstající se výběr velikostí zahrnuje celkem 5 nejmodernějších výrobků ve velikostech 15 a 16 palců vhodných pro vozy střední velikosti. S rychlostními indexy H (210 km/h) a W (270 km/h). Tento nový prémiový výrobek bude zákazníkům k dispozici na jaře roku 2016.

Kratší brzdná dráha, nižší spotřeba paliva



Společnost Nokian Tyres je známá svými vysoce kvalitními, bezpečnými a ekologicky šetrnými výrobky, které jsou pečlivě přizpůsobeny pro různé náročné účely. Vynikající úspěchy v testech letních pneumatik nejseverněji sídlícího výrobce pneumatik na světě jsou výsledkem neúnavného dlouhodobého vývoje. Více než polovinu našich zdrojů pro vývoj výrobků vynakládáme na testování výrobků.

Prémiová letní pneumatika Nokian eLine 2, výsledek téměř čtyřletého vývoje a rozsáhlého testování na tratích ve Finsku, Německu a Španělsku, nabízí skvělé bezpečnostní a jízdní vlastnosti. Přílnavost této pneumatiky za mokra a její kategorie úspory paliva podle systému označování pneumatik EU patří mezi nejlepší v oboru, do třídy A.

Na mokré vozovce je brzdná dráha nové pneumatiky Nokian eLine 2 z rychlosti 80 km/h až o 18 metrů, tedy čtyři délky vozidla, kratší než u méně kvalitních letních pneumatik. (Rozdíl mezi třídami A a F podle kategorií systému označování pneumatik EU.) Řidičům, kteří vyznávají ekologické hodnoty a extrémně nízkou spotřebu paliva, nabízí pneumatika Nokian eLine 2 úsporu paliva až 0,6 l / 100 km (rozdíl mezi třídami A a G).

– Zkombinovat do jedné pneumatiky naprosto spolehlivé bezpečnostní charakteristiky s ekologickými hodnotami, kterým dávají přednost spotřebitelé, představuje pro výrobce pneumatik nejtěžší úkol. Za vyváženými charakteristikami pneumatiky Nokian eLine 2 stojí nová ekologická konstrukční řešení a volba materiálů. Precizní ovladatelnost v extrémních podmínkách a jízdní pohodlí díky snadnému odvalování, shrnuje ředitel oddělení vývoje výrobků **Jarno Ahvenlammi** ze společnosti Nokian Tyres.

Pokročilá konstrukce a řešení dezénu

Pneumatika Nokian eLine 2 skvěle zvládá všechny letní podmínky. Pneumatika z dílny mistra extrémních podmínek vychází ze zásad udržitelné bezpečnosti a ekologické jízdy, kterými se

řídí řešení konstrukce, vzorku dezénu a pryžové směsi. Stejná pokročilá technologie bude v budoucnu také používána u jiných letních pneumatik Nokian Tyres.

Jedinečné charakteristiky této stylové novinky jsou pečlivě vyladěny s využitím pryžové směsi přizpůsobené na míru a několika inovací, které podporují bezpečné a pohodlné jízdní vlastnosti.

Molekulární řetězce siliky, funkční směsi vzorku nové generace pneumatiky **Nokian eLine 2**, vytvářejí korálovou strukturu nové generace pryže, která zesiluje tuhost dezénu. Pryžová směs je výjimečná v širokém teplotním rozsahu, zlepšuje přilnavost za mokra a snižuje valivý odpor, tím pomáhá snižovat spotřebu paliva a nebezpečné emise.

Efektivně zabraňuje akvaplaningu – Technologie Coanda společnosti Nokian Tyres

Skutečné bezpečnostní charakteristiky a vlastnosti letních pneumatik se měří v centimetrech a sekundách na mokré vozovce. Přesné řízení a vynikající přilnavost pneumatiky Nokian eLine 2 při změnách jízdního pruhu a úhybných manévrech pomáhají řidičům zvyšovat klid na duši.



Technologie Coanda společnosti

Dezénové bloky na vnitřním rameni připomínají svým tvarem rampu, která umožňuje odvádět vodu z podélných do příčných drážek. Vynikající ochrana před vznikem aquaplaningu je zachována i se zvyšujícím se opotřebením běhounu. Mezi dezénovými bloky se rovněž nachází podpora, která minimalizuje jejich pohyb. Podpora bloků tak zajišťuje dobrou ovladatelnost, nízkou

hlučnost a rovnoměrné opotřebení běhounu.



Trubkové drážky v oblastech ramen jsou speciálně uzpůsobené pro odtok vody. Ukládají vodu z kontaktní plochy mezi pneumatikou a silnicí, urychlují odtok vody z hlavních do příčných drážek a maximalizují tak přilnavost pneumatiky. Tyto vynikající vlastnosti pomáhají předcházet aquaplaningu a jsou zachovány i při opotřebení pneumatiky.

Maximální pohodlí – Technologie tichých bočnic



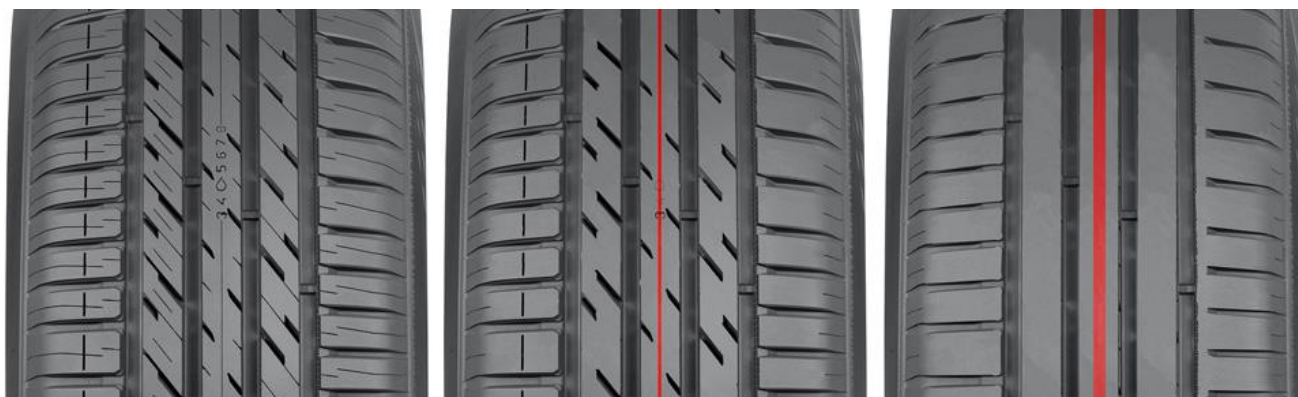
Technologie tichých bočnic

maximalizuje jízdní komfort. Speciální pryžová směs mezi bočnicí a běhounem aktivně filtruje zvuk a vibrace konstrukce ocelového pásu pocházející z jízdního povrchu a zabraňuje přenosu škodlivých zvukových vln bočnicí do ráfku a dále do prostoru pro cestující. Tato inovace výrazně snižuje množství hluku uvnitř vozidla.

Známa inovace **dezénu tichých drážek** se také používá k snižování vnitřního i vnějšího hluku vozidla. Půlkruhové zářezy na podélných žebrech také snižují odpor vzduchu, což vede k nižší spotřebě paliva a zvyšuje dojezd vozidla.

Jednoduchá bezpečnost – indikátor jízdní bezpečnosti nové generace

Pneumatiky, které jsou v dobrém stavu, mohou podstatně snížit riziko akvaplaningu. Aby mohli řidiči lépe sledovat hloubku dezénu svých pneumatik, vyvinula společnost Nokian Tyres geniální inovaci, která zlepšuje bezpečnost: indikátor jízdní bezpečnosti (DSI)



Indikátor opotřebení na středovém žebrou ukazuje hloubku dezénu. Zbývající hloubku dezénového vzorku v milimetrech stanovuje řada číslic, které mizí v okamžiku, kdy běhoun dosáhne odpovídající míry opotřebení. Pokud zbývající hloubka dezénu klesne pod 4mm, objeví se červený proužek, který upozorňuje na nedostatečnou hloubku vzorku. V takovém případě je z bezpečnostních důvodů potřeba koupit nové pneumatiky.

Prověřeno na severu společností Nokian Tyres

Nokian Tyres je jediný výrobce pneumatik na světě, který je zaměřen na produkty a služby umožňující bezpečnou jízdu v severských podmínkách. Její inovativní pneumatiky pro osobní automobily, nákladní automobily a těžké stroje se prodávají především v oblastech s náročnými jízdními podmínkami způsobenými sněhem, zalesněním a změnami ročních období.

Vývoj nejmodernějších výrobků Nokian Tyres je založen na know-how za více než 80 let v oboru, neustálém testování a trvalém hledání stále lepších řešení. Společnost Nokian Tyres vyvinula a vyrobila první zimní pneumatiku na světě pro zimní období v roce 1934. Výroba letních pneumatik byla zahájena již o dva roky dříve, v roce 1932. Na podzim roku 2015 nabídla společnost Nokian Tyres evropským řidičům celosvětově první zimní pneumatiku, která nabídla nejlepší možnou přilnavost za mokra a palivovou účinnost ve třídě A podle systému označování pneumatik EU.

Nová pneumatika Nokian eLine 2 – Maximální bezpečnost v ekologickém balení

Špičková ovladatelnost na mokré vozovce
Jedinečná ekologická jízda, úspora paliva až 0,6 l / 100 km
Špičkové jízdní pohodlí v jakékoli rychlosti

Hlavní inovace:

Technologie Coanda společnosti Nokian Tyres. Účinná prevence akvaplaningu. Dezénové bloky na vnitřním rameni připomínají svým tvarem rampu, která umožňuje odvádět vodu z podélných do příčných drážek. Vynikající ochrana před vznikem aquaplaningu je zachována i se zvyšujícím se opotřebením běhounu. Mezi dezénovými bloky se rovněž nachází podpora, která minimalizuje jejich pohyb. Podpora bloků tak zajišťuje dobrou ovladatelnost, nízkou hlučnost a rovnoměrné opotřebenění běhounu.

Trubkové drážky. Prevence akvaplaningu.

Drážky ve tvaru trubky v oblasti ramen jsou speciálně uzpůsobené pro odtok vody: ukládají vodu z kontaktní plochy mezi pneumatikou a silnicí, urychlují odtok vody z hlavních do příčných drážek a maximalizují tak přilnavost pneumatiky.

Silent Groove Design. Více jízdního komfortu. Půlkruhové důlky ve stěnách příčných žeber, které připomínají profil golfového míčku, zvyšují jízdní komfort. Inovace, která snižuje vnitřní i vnější hlučnost vozidla, snižuje odpor vzduchu a ochlazuje povrch pneumatiky, čímž zvyšuje její odolnost vůči opotřebenění.

Nový indikátor jízdní bezpečnosti (DSI). Zvyšuje bezpečnost a jízdní komfort.

Nová generace indikátoru opotřebenění (DSI). Indikátor opotřebenění (DSI) na středovém žebrou ukazuje hloubku dezénu. Zbývající hloubku dezénového vzorku v milimetrech a riziko aquaplaningu ukazuje řada číslic a symbol kapky vody, které mizí v okamžiku, kdy běhoun dosáhne odpovídající míry opotřebenění. Pokud zbývající hloubka dezénu klesne pod 4 mm, objeví se červený proužek, který upozorňuje na nedostatečnou hloubku vzorku. V takovém případě je z bezpečnostních důvodů potřeba koupit nové letní pneumatiky.



www.nokiantyres.cz

Řetězec pneuservisů a autoservisů Vianor společnosti Nokian Tyres:
<http://vianor.cz>

Stažení fotografií letní pneumatiky Nokian eLine 2
www.nokiantyres.com/NokianeLine2

Videa:

Letní pneumatiky Nokian – Testování v extrémních podmínkách
<https://youtu.be/6kT0wLEOxY4>

Jedinečná trvanlivost – Technologie bočnic Nokian Aramid
<http://youtu.be/N5LvBke-UqY>

Další informace:

Nokian je vítězem testu letních pneumatik 2015 autoklubu ADAC
<https://www.nokiantyres.cz/firma/tiskove-zpravy/nokian-je-vitezem-testu-letnich-pneumatik-2015-autoklubu-adac/>

Letní pneumatiky Nokian
<https://www.nokiantyres.cz/pneumatiky/osobni-pneumatiky/letni-pneumatiky/>

Nokian Tyres – nejseverněji sídlící výrobce pneumatik na světě a vynálezce zimní pneumatiky
<https://www.nokiantyres.cz/firma/o-nas/historie/>

www.nokiantyres.cz

Řetězec pneuservisů a autoservisů Vianor společnosti Nokian Tyres:
<http://vianor.cz>

Kontakt pro tisk:

Dr. Falk Köhler PR

Dr. Falk Köhler

Tel. 0049 40 54 73 12 12

Fax 0049 40 54 73 12 22

E-Mail Dr.Falk.Koehler@Dr-Falk-Koehler.de

www.Dr-Falk-Koehler.de

Ödenweg 59

22397 Hamburg
Německo

Další informace:

www.twitter.com/NokianTyresCom

www.youtube.com/NokianTyresCom

www.facebook.com/nokiantyres

www.linkedin.com/company/nokian-tyres-plc

Blog pro řidiče:

<http://community.nokiantyres.com/>

Blog odborníků na pneumatiky Nokian Tyres:

<http://nordictyresblog.com/>

Nokian Tyres Česká Republika**Nokian Tyres s.r.o**

Obchodní ředitel pro Českou republiku Milan Hybš, Tel. +420 241 932 668

E-Mail milan.hybs@nokiantyres.com

www.nokiantyres.cz

Nokian Tyres Evropa**Nokian Tyres s.r.o**

V Parku 2336/22

148 00 Praha 4

Czech Republic

Managing Director Central Europe Hannu Liitsola, Tel. +420 605 236 440

E-Mail hannu.liitsola@nokiantyres.com

Technical Customer Service Manager CE Sven Dittmann Dipl. Ing., Tel. +49 8143 / 444 850

E-Mail sven.dittmann@nokiantyres.com

Marketing Manager pro střední Evropu Lukáš Líbal, Tel. +420 222 507 759

E-Mail lukas.libal@nokiantyres.com

www.nokiantyres.cz

Nokian Tyres Finsko Sídlo Firmy**Nokian Tyres plc**

Pirkkalaistie 7

P.O.Box 20

37101 Nokia

Finlande

Product Development Manager Jarno Ahvenlammi, Tel. +358 10 401 7741

E-Mail jarno.ahvenlammi@nokiantyres.com

Development Manager Juha Pirhonen, Tel. +358 10 401 7708

E-mail juha.pirhonen@nokiantyres.com

Product Manager Central Europe Stéphane Clepkens, Tel. +358 50 462 7536

E-mail stephane.clepkens@nokiantyres.com

www.nokiantyres.cz