

Pneus été Nokian zLine SUV – des performances élevées et une résistance extrême pour les SUV

Conduite sportive, sécurité dans des conditions extrêmes et longévité extraordinaire grâce à la technologie Sculpture Nokian Aramid. Grand plaisir de conduite, réactions rapides et meilleure adhérence possible pour les plus gros SUV.

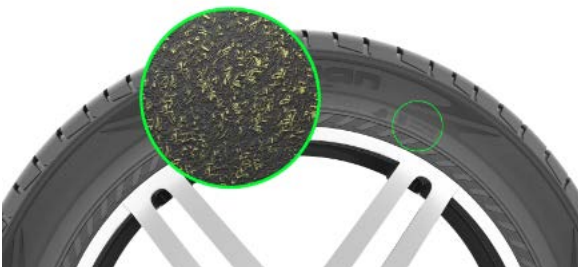


Le nouveau pneu été sportif Nokian zLine SUV offre une maniabilité précise, une résistance extrême, la sécurité en conditions extrêmes et un grand plaisir de conduite. Ses parois latérales sont renforcées par la technologie très résistante Sculpture Nokian Aramid. Les fibres d'aramide sont également utilisées dans l'industrie aéronautique et apportent la durabilité nécessaire aux conducteurs qui souhaitent exploiter tout le potentiel de leurs puissants SUV. L'adhérence inégalée sur sols mouillés sur les différentes routes de France en asphalte rend même les plus gros SUV plus sûrs par temps pluvieux.

La réponse du Nokian zLine SUV est prévisible et rapide ; il réagit immédiatement, même à des vitesses élevées. Cette dernière preuve en matière de savoir-faire du plus septentrional fabricant mondial de pneumatiques, situé en Finlande, répond aux attentes des conducteurs de SUV, à savoir une sécurité élevée dans les situations difficiles, ainsi qu'une conduite confortable et impeccable.

Le Nokian zLine SUV rayonne de puissance et est conçu pour les plus gros SUV. La vaste gamme de dimensions, avec 24 pneus de 17 à 22 pouces, existe dans les catégories de vitesse V (240 km/h), W (270 km/h) et Y (300 km/h). Il sera disponible au printemps 2015 pour les consommateurs. Son marché principal est l'Europe.

La technologie Sculpture Nokian Aramid réduit les dommages sur les parois latérales



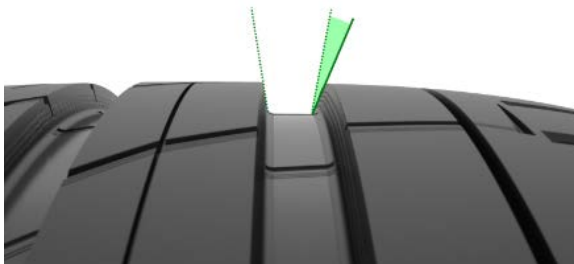
Le Nokian zLine SUV est à la fois sportif et précis. Il est le résultat de près de quatre ans de développement méticuleux. Sa résistance unique et sa grande maniabilité sont des propriétés clés qui le rendent supérieur à ses prédécesseurs.

« Une plus grande longévité, une maniabilité élevée et une sécurité optimale sur des routes mouillées et glissantes sont les principaux atouts de ce pneu haut de gamme », explique Juha Pirhonen, responsable du développement produits chez Nokian Tyres. « Les conducteurs qui veulent profiter de la puissance de leurs SUV souhaitent aussi bénéficier d'une grande longévité, ainsi que d'une sensation de conduite précise et confortable ».

Les pneus SUV sont souvent victimes d'endommagement de leur paroi latérale. Le Nokian zLine SUV utilise la technologie Sculpture Nokian Aramid pour maximiser la protection contre les chocs et les entailles.

La résistance de ce pneu SUV est augmentée et sa durée de vie prolongée grâce aux fibres discontinues en aramide qui sont exceptionnellement résistantes à l'abrasion et aux entailles. L'aramide est un matériau connu de l'industrie aéronautique et militaire. Il réduit les dommages sur les parois latérales, en rendant la paroi latérale plus rigide et en la renforçant. Il supporte ainsi mieux les chocs, ainsi que la pression sur le bord de la jante. La longévité du Nokian zLine SUV sur les divers états des routes en France est également optimisée grâce à une carcasse radiale renforcée en acier et à un nouveau matériau composite de la bande de roulement, qui sont adaptés à un usage intensif et aux situations dangereuses.

Profilé moderne et asymétrique pour une maniabilité optimale et une conduite confortable



L'inventeur du premier pneu hiver au monde travaille selon la philosophie de développement qui consiste à personnaliser des produits et à les tester dans des conditions réelles. Les propriétés de maniabilité et d'adhérence du Nokian zLine SUV à la réaction prévisible ont été affinées sur les routes nordiques accidentées et les circuits de grande vitesse européens.

Ses excellentes propriétés d'adhérence sur sol de protection contre l'aquaplaning ont été obtenues grâce à des caméras haute vitesse qui ont fourni d'importantes informations sur l'interaction entre la route et le pneu.

Le profilé asymétrique et moderne du Nokian zLine SUV sportif, hautement résistant et élégant, assiste la maniabilité précise de ce pneu haute performance. L'épaule rigide intérieur-extérieur est intégrée à des gros blocs dans la conception du profilé, qui sont à leur tour reliés aux nervures longitudinales. Les nervures larges et massives rigidifient le pneu et réduisent les mouvements des blocs de profilé lors du contact avec la route. Le profilé de la bande de roulement est très rigide, conférant une très grande maniabilité dans les virages. La perception de la direction est précise et sensible, même à charge et à vitesses élevées.

L'épaule de précision dans les virages assure une maniabilité logique pendant les changements de voie et dans les virages, en association avec les angles chanfreinés des rainures qui améliorent également la stabilité.

Des cavités hémisphériques, semblables à une balle de golf, sur les parois des nervures longitudinales offrent un confort de conduite supplémentaire. Cette conception de rainurage silencieux réduit le bruit interne et externe du véhicule. Elle réduit en outre la résistance de l'air, refroidit le pneu et augmente ainsi la résistance à l'usure.

Des rainures lamellaires et des rainures en trompettes protègent de l'aquaplaning



Plusieurs innovations permettent de lutter contre les risques persistants d'aquaplaning. Des rainures lamellaires et agressives dans les nervures centrales emmagasinent l'eau et la redirigent dans les rainures longitudinales. Les rainures en trompettes au niveau de l'épaule améliorent la sécurité. Les cavités en forme de balles, emmagasinent l'eau qui se trouvait entre le pneu et la route, accélèrent l'écoulement de l'eau des rainures principales vers les rainures transversales et maximisent l'adhérence, même sur routes mouillées.

L'écoulement de l'eau hors de la bande de roulement de pneumatique est également accéléré par quatre larges rainures principales qui sont polies. Ces dernières apportent non seulement de l'élégance au Nokian zLine SUV, mais elles accroissent encore la protection contre l'aquaplaning.

Nouveau composé de silice de corail de la bande de roulement : meilleure sensation de conduite et adhérence renforcée sur sol mouillé

Le composé de silice de corail de la bande de roulement utilise la dernière technologie en matière de matériau composite, spécialement conçue pour les vitesses élevées sur les routes françaises en asphalte. La silice microporeuse et les chaînes moléculaires dans le mélange fonctionnel de gomme forment une structure en corail qui possède une large surface de contact, tout en demeurant extrêmement rigide. Grâce à ce mélange novateur, le Nokian zLine SUV reste rigide et reste parfaitement en contact avec la route, même à grande vitesse et dans les virages serrés.

Ce mélange de gomme opère idéalement dans une large plage de température et améliore ainsi l'adhérence sur sol mouillé du printemps à l'automne. La réaction de la route est stable et sans surprises, quelles que soient les conditions. Le nouveau composé résistant aux entailles améliore aussi le confort de conduite en amortissant les bruits des routes accidentées en asphalte.

Sécurité supplémentaire : témoin d'usure, avertisseur d'aquaplaning et champ d'informations

Le témoin d'usure avec avertisseur d'aquaplaning sur la bande de roulement a été breveté pour Nokian Tyres. Il apporte une plus grande sécurité et accroît la sensation de conduite. Le témoin d'usure indique au conducteur la profondeur de profilé sous forme de nombres de 8 à 3 en millimètres. Les chiffres s'estompent l'un après l'autre, au fur et à mesure de l'usure du pneu. L'avertisseur d'aquaplaning met en garde contre le risque d'aquaplaning avec son symbole de goutte. Lorsque le profilé restant atteint moins de quatre millimètres, l'avertisseur disparaît, indiquant ainsi un risque accru. Aucun autre fabricant de pneus ne propose ces innovations.

L'indicateur de pression et de la position de montage dans le champ d'informations situé sur la paroi latérale du Nokian zLine SUV augmente la sécurité. La bonne pression et la position du pneu lors du changement de pneus peuvent y être enregistrées. Le confort et la sécurité sont améliorés par un espace supplémentaire dans lequel il est possible de saisir les couples de serrage pour les vis des jantes en aluminium.

Nokian zLine SUV – des prestations excellentes

Maniabilité précise et stable à haute vitesse
Sportif, équilibré et puissant
Structure haute résistance en aramide pour une longévité inégalée
Protection efficace contre l'aquaplaning

Les principales innovations :

Technologie Sculpture Nokian Aramid Une résistance unique. La gomme de la paroi latérale contient des fibres discontinues extrêmement durables en aramide et est extraordinairement résistante contre l'usure et les entailles. Ce même matériau est déjà utilisé par l'industrie aéronautique et militaire. Les fibres d'aramide renforcent énormément la paroi latérale qui résiste ainsi mieux aux chocs et à la pression sur le bord de la jante.

Rainures lamellaires. Sécurité sur les routes mouillées. Des rainures lamellaires et agressives dans les nervures centrales emmagasinent l'eau et la redirigent dans les rainures longitudinales.

Rainures en trompettes. Protection efficace contre l'aquaplaning Les rainures en trompettes sont en forme de balles et sont situées au niveau de l'épaule. Elles emmagasinent l'eau qui se trouvait entre le pneu et la route, accélèrent l'écoulement de l'eau des rainures principales vers les rainures transversales et maximisent l'adhérence.

Composé zLine de silice de corail de la bande de roulement. Maniabilité plus précise, meilleure adhérence sur sol mouillé, plus grande résistance à l'usure. Les chaînes moléculaires situées entre la silice microporeuse et le mélange fonctionnel de gomme forment une structure en corail qui possède une large surface de contact, tout en demeurant extrêmement rigide. Le contact avec la route est sûr et équilibré, même à grande vitesse et dans les virages serrés.

Conception de rainurage silencieux. Confort de conduite accru. Des cavités hémisphériques, semblables à une balle de golf, sur les parois des nervures longitudinales offrent un confort de conduite supplémentaire. Cette innovation réduit le bruit interne et externe du véhicule. Elle réduit en outre la résistance de l'air, refroidit le pneu et augmente ainsi la résistance à l'usure.

www.nokiantyres.fr

Chaîne d'entretien automobile et de vente de pneus Vianor de Nokian Tyres :

<http://vianor.fr>

Rédaction: Falk Köhler

Photos

www.nokiantyres.com/zlinesuv

Videos Nokian zLine SUV:

Video: Nokian zLine SUV – Tough cool performer

<http://youtu.be/sYHyUmceS4>

Video: Unique durability – Nokian Aramid sidewall concept

<http://youtu.be/N5LvBke-UqY>

Video: Nokian summer tyres – Testing at the extremes

<http://youtu.be/6kT0wLEOxY4>

Informations supplémentaires :

80 years since the invention of the winter tyre:

<http://www.nokiantyres.com/company/news-article/80-years-since-the-invention-of-the-winter-tyre-nokian-kelirengas-mastered-safe-turns-in-snowy/>

Nokian Tyres est le plus grand spécialiste mondial du pneu hiver, l'inventeur du pneu hiver, une marque haut de gamme maintes fois vainqueur des tests

En tant que leader incontesté du pneu hiver dans le monde, Nokian Tyres, lauréat de nombreux tests et marque haut de gamme, offre les pneus les mieux adaptés aux conditions nordiques. Les pneus innovants du fabricant finlandais pour voitures, poids lourds et engins lourds démontrent leur haute qualité par temps de neige, climat rude ainsi que dans les situations exigeantes tout en apportant une plus-value durable. Inventeur du pneu hiver, Nokian conçoit, teste et fait breveter des pneus innovants depuis 80 ans. Nokian produit en outre des pneus conçus spécialement pour le climat français et les vitesses élevées pratiquées sur les autoroutes françaises. Les pneus Nokian offrent une grande sécurité, permettent d'économiser le carburant et riment avec l'écologie. L'entreprise, à l'image positive et hors du commun, se place en première place en termes de notoriété et de réputation des marques tant en Scandinavie qu'en Russie.

Les pneus hiver Nokian remportent les tests

Les pneus hiver Nokian WR, optimisés pour répondre aux exigences françaises, sont vainqueurs des tests et ont remporté d'autres distinctions. Le pneu hiver Nokian WR D3 fait partie des meilleurs grâce à l'obtention de la meilleure note « bien » et de la mention « vivement recommandé » dans le test pneus hiver 2013 de l'automobile club allemand ADAC et chez *test Stiftung Warentest*, l'organisme allemand de défense des consommateurs. *auto motor sport* a donné la mention « vivement recommandé » au pneu Nokian WR D3. Le nouveau pneu hiver Nokian WR SUV 3 High Performance est vainqueur du grand test de pneus hiver SUV 2013 d'*OFF ROAD* avec la meilleure note « vivement recommandé ». Les pneus hiver Nokian sortent vainqueurs des tests des pneus hiver 2012 de *Auto Bild*, *auto motor sport* et *AUTOSTraßenverkehr* avec les meilleures notes « exemplaire », « à recommander vivement » et « très bon ». Les pneus Nokian ont remporté plus de 20 tests de pneus hiver réalisés par les revues automobiles allemandes et européennes l'hiver dernier. Les pneus finlandais récoltent la meilleure note « bien » de l'ADAC et de *Stiftung Warentest*.

Le nouveau record mondial de la voiture la plus rapide sur glace a été établi par Nokian Tyres, inventeur du pneu hiver, lorsque son conducteur test Janne Laitinen a atteint la vitesse de 335,713 km/h (208,602 mph) sur la glace du Golfe de Botnie par un temps hivernal glacial.

Les pneus Nokian sont « bien » lors du test de pneus été 2014 de l'ADAC et pour l'organisme *Stiftung Warentest* ainsi que vainqueurs chez *OFF ROAD*

Les pneus été de Nokian sont plusieurs fois vainqueurs de tests, ils offrent une grande sécurité et permettent de réduire la consommation de carburant. Le pneu été Nokian Line obtient la meilleure note « bien » lors du test des pneus été 2014 de l'automobile club allemand ADAC ainsi que de la part de l'organisme allemand de défense des consommateurs *Stiftung Warentest* et se classe en haut de tableau avec la mention « vivement recommandé ». Le pneu Nokian réalise ainsi un double succès dans les deux tailles de pneu les plus vendues et testées pour les voitures de classe compacte et moyenne et pour les petites voitures. Les points forts du Nokian lors du test de l'ADAC : « + pneu très équilibré, + bon sur chaussée humide et sèche ».

Le Nokian Z SUV sort vainqueur du grand test de pneus été SUV 2014 du magazine allemand *OFF ROAD* avec la meilleur note « VIVEMENT RECOMMANDÉ » et également chez *SUV MAGAZIN*.

Dans 121 rapports de test de l'automne 2011 au printemps 2014, les pneus Nokian ont occupé 70 fois l'une des toutes premières places du classement et ont obtenu 51 fois la mention « bien », ou « recommandé », et ce uniquement en Europe centrale.

Plus de sécurité grâce aux innovations : témoin d'usure spécial hiver avec flocon de neige et témoin d'usure avec avertissement contre l'aquaplaning

Un témoin d'usure spécial hiver avec flocon de neige, apposé sur le pneu hiver Nokian, permet de lire sa profondeur de structure en millimètres sous forme de chiffres de 8 à 4. Le flocon de neige est visible jusqu'à 4 millimètres de profondeur de structure. Lorsqu'il disparaît, il est conseillé de changer les pneus hiver. Sur les pneus été et hiver, les rainures doivent avoir au moins 4 millimètres de profondeur afin d'offrir une adhérence suffisante sur la neige et d'éviter l'aquaplaning dû à la neige fondue et l'aquaplaning normal.

Le témoin d'usure de Nokian sur les pneus été indique à l'automobiliste la profondeur de structure sous forme de chiffres allant de 8 à 3. Y est également intégré un témoin symbolisé par une goutte d'eau qui avertit du danger d'aquaplaning. Il disparaît lorsqu'il ne reste plus que quatre millimètres de profondeur résiduelle, indiquant ainsi un risque plus élevé. Aucun autre fabricant de pneus ne propose cette nouveauté.

En 2013, Nokian Tyres a réalisé un chiffre d'affaires de 1 521 millions d'euros

Employant plus de 4 000 personnes, Nokian Tyres a réalisé, en 2013, un chiffre d'affaires de 1 521 millions d'euros. Nokian Tyres agit en Europe centrale à l'aide de sociétés de distribution propres au Groupe dans dix pays. L'entreprise possède également la chaîne de magasins de pneus Vianor qui gère plus de 1200 points de vente dans 27 pays.

www.nokiantyres.fr

Chaîne d'entretien automobile et de vente de pneus Vianor de Nokian Tyres :
<http://vianor.fr>

Contact presse :

Dr. Falk Köhler PR
Dr. Falk Köhler



Tél. : +49 (0) 40 54 73 12 12
Fax : +49 (0) 40 54 73 12 22
E-mail : Dr.Falk.Koehler@Dr-Falk-Koehler.de
www.Dr-Falk-Koehler.de
Ödenweg 59
22397 Hambourg
Allemagne

Informations complémentaires :

www.twitter.com/NokianTyresCom
www.youtube.com/NokianTyresCom
www.facebook.com/nokiantyres
www.linkedin.com/company/nokian-tyres-plc

Blog des automobilistes :

<http://hakkapedia.us/blog/en>

Blog des experts Nokian Tyres :

<http://nordictyreblog.com/>

Nokian Tyres France

Sales Manager France Michel Poirier, téléphone +33 659 758 169;
e-mail : michel.poirier@nokiantyres.com
www.nokiantyres.fr

Nokian Tyres Europe

Nokian Tyres s.r.o

Business Director Central Europe Dieter Köppner, téléphone +420 222 507 761,
e-mail : dieter.koppner@nokiantyres.com

Product Development Manager Central Europe Sven Dittmann (ingénieur diplômé),
téléphone +49 8143 / 444 850, e-mail : sven.dittmann@nokiantyres.com

Marketing Manager Lukáš Libal, téléphone +420 222 507 759

E-Mail : lukas.libal@nokiantyres.com

www.nokiantyres.fr

Siège social de Nokian Tyres en Finlande

Nokian Tyres plc

Pirkkalaistie 7

P.O.Box 20

37101 Nokia

Finlande

Development Manager Juha Pirhonen, téléphone +358 10 401 7708

E-Mail juha.pirhonen@nokiantyres.com

Technical Customer Service Manager Matti Morri, téléphone +358 10 401 7621

E-Mail matti.morri@nokiantyres.com

www.nokiantyres.fr