

Letní pneumatika Nokian zLine SUV – úžasný výkon a maximální pevnost pro vozy SUV

Sportovní ovládání, bezpečnost v extrémních podmínkách a mimořádně dlouhá životnost díky technologii aramidových bočnic Nokian. Skutečné potěšení z jízdy, rychlá reakce a nejlepší možná přilnavost za mokra pro největší SUV.

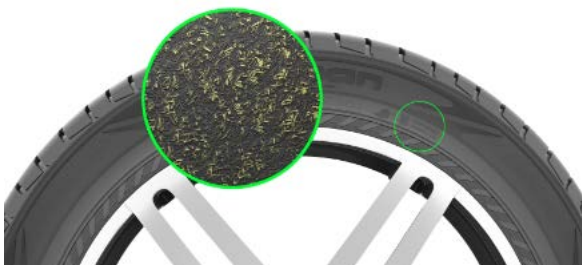


Nová sportovní letní pneumatika Nokian zLine SUV nabízí přesné ovládání, maximální pevnost, bezpečnost v extrémních podmínkách a skutečné potěšení z jízdy. Boční stěny pneumatiky jsou zesílené za použití vysoce pevné technologie aramidových bočnic Nokian. Aramidová vlákna se používají v letectví a propůjčují pneumatikám nezbytnou životnost, což ocení řidiči výkonných vozidel SUV, kteří chtějí využít veškerý potenciál vozidla. Maximální přilnavost za mokra na nejrozmanitějších českých silnicích s asfaltovým povrchem umožňuje velkým SUV i za deštivého počasí bezpečnější jízdu.

Pneumatika Nokian zLine SUV jezdí předvídatelně a rychle a reaguje okamžitě i při vysokých rychlostech. Nejnovější důkaz o know-how od nejsevernějšího výrobce pneumatik na světě pocházejícího z Finska je odpovědí na požadavky řidičů SUV ohledně vysoké bezpečnosti v náročných situacích, příjemného komfortu a bezproblémové jízdy.

Nokian zLine SUV má síly na rozdávání a je koncipována pro největší SUV. Široká škála velikostí zahrnující 24 pneumatik od 17" do 22" je k dostání v rychlostních třídách V (240 km/h), W (270 km/h) a Y (300 km/h). Spotřebitelé si je budou moci zakoupit od jara 2015. Klíčovým trhem bude Evropa.

Technologie aramidových bočnic Nokian minimalizuje poškození bočních stěn



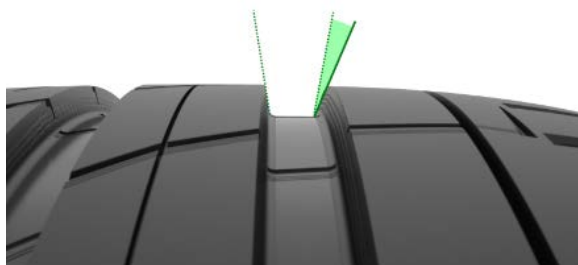
Sportovní a přesná pneumatika Nokian zLine SUV je výsledkem téměř čtyřletého usilovného vývoje. K jejím jasným přednostem patří jedinečná pevnost a agilní ovládání, díky nimž má oproti svým předchůdcům značně navrch.

„Delší životnost, agilní ovládání, maximální bezpečnost na silnicích mokrých od deště – to jsou pádné argumenty pro tuto prémiovou pneumatiku“, říká produktový manažer pro rozvoj Juha Pirhonen z Nokian Tyres. „Řidiči, kteří si chtějí užít výkon svého SUV, požadují kromě dlouhé životnosti pneumatiky rovněž přesný a komfortní pocit z jízdy.“

U pneumatik SUV dochází často k poškození bočních stěn. U Nokian zLine SUV byla použita technologie aramidových bočnic Nokian, zvyšující ochranu před nárazy a proříznutím.

Pevnost této pneumatiky SUV se zvyšuje a její životnost prodlužuje díky aramidovým střížovým vláknům, která jsou mimořádně odolná vůči opotřebení a proříznutí. Vysoce pevný aramid známý z letectví a zbrojního průmyslu snižuje poškození bočních stěn tím, že jim propůjčuje tuhost a pevnost. Proto pneumatika lépe odolává nárazům i tlaku na okraj ráfku. Životnost Nokian zLine SUV je optimalizována pro měnící se poměry na českých silnicích prostřednictvím silného ocelového pásu konstrukce a nové směsi běhounu, přizpůsobených pro rizikové jízdní situace a drsné zacházení.

Moderní, asymetrický profil pro optimální ovládání a příjemný jízdní komfort



Vynálezce první zimní pneumatiky na světě pracuje v souladu s firemní filozofií pro vývoj produktů, jejíž podstatou je výroba produktů na míru a testování v reálných podmínkách. Parametry ovládání a přilnavosti byly u předvídatelně reagující Nokian zLine SUV doladěny na drsných severských silnicích a evropských vysokorychlostních závodních tratích. Za použití vysokorychlostních kamer, zaznamenávajících důležité informace o vzájemné

interakci mezi vozovkou a pneumatikou, se podařilo vytvořit pneumatiku s vynikající přilnavostí za mokra a vlastnostmi zamezujícími akvaplaning.

Moderní, asymetrický profil vysoce pevné a stylové, sportovní Nokian zLine SUV napomáhá přesnému ovládání této vysoce kvalitní pneumatiky. Tuhou oblast vnitřního a vnějšího ramena spojují velké bloky v dezénu, které jsou zase propojeny podélnými drážkami. Široké, masivní drážky pneumatiku ztuží a tlumí pohyby profilových bloků při kontaktu s vozovkou. Dezén běhounu je velmi tuhý, takže ovládání v zatáčkách je velmi agilní. I při vyšší zátěži a vysokých rychlostech je pocit z řízení přesný a s rychlou reakcí.

Rameno koncipované pro přesnou jízdu v zatáčkách spolu se zkosenými rohy drážek, zlepšujícími stabilitu, je zárukou logického ovládání při přejíždění do jiného jízdního pruhu a projíždění zatáček.

Polokulovité důlky, podobně jako u golfového míčku, na stěnách podélných žebírek poskytují dodatečný jízdní komfort. Tento design tiché drážky snižuje vnitřní i venkovní hluk auta. Kromě toho snižuje odpor vzduchu, ochlazuje pneumatiku a zvyšuje tak odolnost proti opotřebení.

Nožové a trubkové drážky brání akvaplaningu



Řada inovací pomáhá čelit neustálé hrozbě akvaplaningu. Agresivní nožové drážky ve středových žebrech ukládají vodu a odvádějí ji do podélných drážek. Trubkové drážky v oblasti ramen pneumatiky zvyšují bezpečnost. Prohlubně ve tvaru střely ukládají vodu, která byla mezi pneumatikou a silnicí, urychlují tok vody z hlavních drážek do příčných drážek a maximalizují přilnavost i na vozovkách mokřích od deště.

Odtok vody z dezénu pneumatiky urychlují i čtyři široké a leštěné hlavní drážky. Nokian zLine SUV vypadá s leštěnými drážkami elegantněji, ty navíc dodatečně zvyšují ochranu proti akvaplaningu.

Nová směs pro běhoun z korálu a křemíku: Lepší pocit z řízení a silnější přilnavost za mokra

Směs zLine pro běhoun z korálů a křemíku používá nejnovější technologii směsi, přizpůsobenou s ohledem na vyšší rychlosti na českých asfaltových komunikacích. Mikroporézní křemík a řetězce molekul obsažené ve funkční pryžové směsi vytvářejí korálovitou strukturu s širokou kontaktní plochou a zároveň extrémní tuhostí. Díky této inovativní směsi si Nokian zLine SUV zachová tuhost a i při rychlé jízdě a v ostrých zatáčkách zůstává spolehlivě v kontaktu s vozovkou.

Přednosti této pryžové směsi se uplatní v širokém rozpětí teplot a od jara do podzimu tak zlepší přilnavost na mokré vozovce. Zpětná vazba je pro řidiče za všech podmínek stabilní a bez překvapení. Nová směs odolná vůči proříznutí rovněž zvyšuje jízdní komfort a tlumí hluk na nerovném asfaltu.

Dodatečné zabezpečení: Indikátor opotřebení profilu s výstražným ukazatelem akvaplaningu a informační pole

Indikátor opotřebení s výstražným ukazatelem akvaplaningu na běhounu byl patentován pro Nokian Tyres a přináší více bezpečnosti a bezstarostnou jízdu. Na indikátoru opotřebení řidič jednoduše odečte hloubku profilu formou čísel od 8 do 3 milimetrů. Jak se pneumatika opotřebovává, čísla jedno po druhém mizí. Výstražný ukazatel akvaplaningu varuje symbolem kapky před nebezpečím akvaplaningu. Když je zbytkový profil menší než 4 milimetry, ukazatel zmizí a poukazuje tak na zvýšené riziko. Tyto inovace nemá žádný jiný výrobce pneumatik.

Montážní poloha a ukazatel tlaku vzduchu v informačním okně na bočnici Nokian zLine SUV přinášejí větší bezpečnost. Tam si lze zapsat správný tlak a polohu pneumatiky při její výměně. Pohodlí a bezpečnost jsou dále vylepšeny o dodatečnou oblast, kde jsou zapsány utahovací momenty pro šrouby na hliníkových ráfcích.

Nokian zLine SUV – Přesvědčivý výkon

Přesné a stabilní ovládání při vysokých rychlostech
Sportovní, vyvážená a silná

Vysoce pevná aramidová struktura pro ojediněle dlouhou životnost
Účinná ochrana proti akvaplaningu

Nejdůležitější inovace:

Technologie aramidových bočnic Nokian. Jedinečná pevnost. Pryžový materiál bočnic obsahuje extrémně trvanlivá aramidová střížová vlákna a je mimořádně odolný vůči opotřebení a proříznutí. Stejný materiál je znám z leteckého a zbrojního průmyslu. Díky aramidovým vláknům je bočnice velice pevná a tím lépe odolává nárazům a tlaku na okraj ráfku.

Nožové drážky. Bezpečnost na mokřích silnicích. Agresivní nožové drážky ve středových žebrech ukládají vodu a odvádějí ji do podélných drážek.

Trubkové drážky. Účinná ochrana proti akvaplaningu. Trubkové drážky ve tvaru střely v oblasti ramen ukládají vodu, která byla mezi pneumatikou a silnicí, urychlují tok vody z hlavních drážek do příčných drážek a maximalizují přilnavost.

Směs zLine pro běhoun z korálu a křemíku. Přesné ovládání, lepší přilnavost za mokra, vyšší odolnost proti opotřebení. Řetězce molekul mezi mikroporézním křemíkem a funkční pryžovou směsí vytvářejí korálovitou strukturu s širokou kontaktní plochou a zároveň extrémní tuhostí. Poskytuje spolehlivější a vyváženější kontakt s vozovkou i při rychlé jízdě a v ostrých zatáčkách.

Design tiché drážky. Více jízdního komfortu. Polokulovité důlky, podobně jako u golfového míčku, na stěnách podélných žeberek poskytují dodatečný jízdní komfort. Inovace snižuje vnitřní a venkovní zvuky auta. Mimoto snižuje odpor vzduchu, ochlazuje pneumatiku a zvyšuje tak odolnost proti opotřebení.

www.nokiantyres.cz

Řetězec pneuservisů a autoservisů Vianor:

<http://vianor.cz>

Fotografie

www.nokiantyres.com/zlinesuv

Videos Nokian zLine SUV:

Video: Nokian zLine SUV – Tough cool performer

<http://youtu.be/sYHyUmczeS4>

Video: Unique durability – Nokian Aramid sidewall concept

<http://youtu.be/N5LvBke-UqY>

Video: Nokian summer tyres – Testing at the extremes

<http://youtu.be/6kT0wLEOxY4>

Další informace

Zimní pneumatiky vyvinuty před 80 lety firmou Nokian Tyres:

http://www.nokiantyres.cz/media-release_cz?id=58382448&year=2014&group=

Společnost Nokian Tyres je celosvětově vedoucí specialista v oblasti zimních pneumatik, mnohonásobný vítěz testů, vynálezce zimní pneumatiky, držitel světového rekordu a leader inovací

Jako vedoucí světový specialista na zimní pneumatiky, mnohonásobný vítěz testů a vynálezce zimní pneumatiky nabízí Nokian Tyres ty nejbezpečnější pneumatiky pro severské podmínky. Inovativní pneumatiky Nokian z Finska dokazují svou vysokou kvalitu již 80 let, a to zejména na sněhu, ledu, v drsných klimatických podmínkách a náročných jízdních situacích. Nového světového rekordu v Guinnessově knize rekordů dosáhly sériové zimní pneumatiky Nokian maximální rychlostí automobilu na ledu 335,713 km/h a jsou tak nejrychlejší. Společnost Nokian Tyres představila první zimní pneumatiku na světě osazenou hroty, které řidič na stisknutí tlačítka vysune, aby byl zajištěn její lepší záběr. Dále tento výrobce pneumatik zavedl energeticky nejúspěšnější zimní pneumatiky světa s energetickou třídou A.

Prvotřídní značka Nokian mimoto vyrábí pneumatiky speciálně vyvinuté pro české počasí a vysoké rychlosti na českých dálnicích. Pneumatiky Nokian zaručují vysokou bezpečnost, šetří pohonné hmoty a jsou šetrné k životnímu prostředí. Podnik je „jednička“, co se týká popularity na trhu a hodnocení značky ve Skandinávii, stejně jako v Rusku a má pozitivní, mimořádnou pověst.

Zimní pneumatiky Nokian WR jsou mnohonásobným vítězem testů pneumatik a v testech dosáhly celé řady dalších úspěchů

Zimní pneumatiky Nokian WR přizpůsobené českým podmínkám jsou vítězem testu a dosáhly celé řady úspěchů i v dalších testech. Zimní pneumatika Nokian WR D3 je vítězem testu zimních pneumatik 2014 německého motoristického časopisu „Auto Bild“, a to s nejlepším hodnocením „příkladná“. Bezpečné jízdní vlastnosti a krátká brzdná dráha jsou parametry pro špičkové výsledné hodnocení na sněhu. Jako vítěz testu zvítězily zimní pneumatiky Nokian také v testech roku 2014 Autoklubu Evropa ACE, GTÜ, časopisu „Auto Bild allrad“, „OFF ROAD“ „SUV MAGAZIN“ a autoklubu ARBÖ. V těchto testech dostaly tyto prvotřídní finské pneumatiky rovněž nejlepší hodnocení „příkladná“ a „velmi doporučená“.

Nokian Tyres nyní prezentuje první zimní pneumatiku světa pro osobní vozy s nejlepším záběrem za mokra v třídě A štítku pneumatiky EU. Nová zimní pneumatika Nokian WR D4 s prvotřídním záběrem poskytuje jedinečné inovace. Tento všestranně přizpůsobivý chameleon pro zimní silnice jezdí bezpečně stejnou měrou na mokřích i zasněžených cestách. Tento nepřemožitelný vládce zimy Nokian WR D4 od průkopníka technologie zimních pneumatik drží spolehlivě stopu za deště, na sněhu i sněhové břečce. V proměnlivém českém zimním počasí má tato pneumatika dle výsledků testů vynálezce zimní pneumatiky nejkratší brzdnou dráhu.

Pneumatiky Nokian zvítězily v poslední zimě ve více než 40 testech zimních pneumatik pořádaných motoristickými časopisy a potvrdily tak dobré jméno této prémiové skandinávské značky.

Letní pneumatiky Nokian jsou mnohonásobným vítězem testu letních pneumatik 2015 motoristického časopisu ADAC a testů organizace Stiftung Warentest, jakož i časopisu „OFF ROAD“ a dalších testů

Letní pneumatiky Nokian jsou vícenásobným vítězem testů, poskytují vysokou bezpečnost a šetří pohonné hmoty. Letní pneumatika Nokian Line dosahuje nejlepší známky „dobrá“ v testu letních pneumatik 2015 německého autoklubu ADAC a německé spotřebitelské organizace Stiftung Warentest a je tím obzvláště doporučeníhodná“. Vítězem testu letních pneumatik pro SUV motoristického časopisu „Auto Bild allrad“ se stává Nokian Line SUV s nejlepším hodnocením „příkladná“. Pneumatika Nokian zLine SUV je vítězem testu časopisu „OFF ROAD“ a dostává nejvyšší ocenění „obzvláště doporučeníhodná“.

Letní pneumatika Nokian Line dosáhla nejlepší známky „dobrá“ již v testu letních pneumatik 2014 německého autoklubu ADAC a německé spotřebitelské organizace Stiftung Warentest a s hodnocením „obzvláště doporučeníhodná“ se umístila ve špičkové skupině vítězů testu. Vítězem velkého testu letních pneumatik SUV 2014 německého časopisu „OFF ROAD“ a také „SUV MAGAZIN“ je pneumatika Nokian Z SUV s nejlepší známkou „VELMI DOPORUČENÍHODNÁ“.

Více bezpečnosti díky inovaci: Indikátor zimní bezpečnosti WSI Nokian se symbolem sněhové vločky a indikátor opotřebení s výstrahou před aquaplaningem

Indikátor zimní bezpečnosti se symbolem sněhové vločky v zimní pneumatice Nokian WR zvyšuje bezpečnost v zimním provozu. Udává hloubku profilu jako čísla v milimetrech v rozmezí 8 až 4. Čísla postupně mizí, v závislosti na opotřebení pneumatiky a zmenšování její hloubky profilu. Sněhová vločka zůstává viditelná až do hloubky profilu 4 mm. Pokud již není viditelná, měla by se zimní pneumatika pro zajištění dostatečné bezpečnosti vyměnit. Drážky musí být minimálně 4 mm hluboké, aby bylo dosaženo dostatečného záběru na sněhu a vyloučen aquaplaning za mokra a na sněhové břečce.

Indikátor opotřebení s výstrahou před aquaplaningem v letních pneumatikách Nokian udává řidiči hloubku profilu jednoduše jako číslo od 8 do 3. Výstražný indikátor aquaplaningu varuje pomocí symbolu kapky před nebezpečím aquaplaningu. Při pouhých čtyřech milimetrech zbývajícíchho profilu symbol kapky zmizí, což je upozorněním na zvýšené riziko. Tyto inovace nemá žádný jiný výrobce pneumatik.

Společnost Nokian Tyres dosáhla v roce 2014 obrátu 1,389 miliardy eur

Nokian Tyres v roce 2014 dosáhla obrátu 1,389 miliardy eur a měla celkem více než 4000 zaměstnanců. Ve střední Evropě je společnost Nokian Tyres činná s vlastními koncernovými obytnými společnostmi v deseti zemích. Podnik má vlastní řetězec pneuservisů a autoservisů Vianor s 1200 prodejními místy v 27 zemích.



www.nokiantyres.cz

Řetězec pneuservisů a autoservisů Vianor společnosti Nokian Tyres:

<http://vianor.cz>

Kontakt pro tisk:

Dr. Falk Köhler PR

Dr. Falk Köhler

Tel. 0049 40 54 73 12 12

Fax 0049 40 54 73 12 22

E-Mail Dr.Falk.Koehler@Dr-Falk-Koehler.de

www.Dr-Falk-Koehler.de

Ödenweg 59

22397 Hamburg

Německo

Další informace:

www.twitter.com/NokianTyresCom

www.youtube.com/NokianTyresCom

www.facebook.com/nokiantyres

www.linkedin.com/company/nokian-tyres-plc

Blog pro řidiče:

<http://hakkapedia.us/blog/en>

Blog odborníků na pneumatiky Nokian Tyres:

<http://nordictyreblog.com/>

Nokian Tyres Česká Republika

Nokian Tyres s.r.o

Obchodní ředitel pro Českou republiku Milan Hybš, Tel. +420 241 932 668

E-Mail milan.hybs@nokiantyres.com

www.nokiantyres.cz

Nokian Tyres Evropa

Nokian Tyres s.r.o

V Parku 2336/22

148 00 Praha 4

Czech Republic

Generální ředitel pro střední Evropu Dieter Köppner, Tel. +420 222 507 761

E-Mail dieter.koppner@nokiantyres.com

Technical Customer Service Manager CE Sven Dittmann Dipl. Ing., Tel. +49 8143 / 444 850

E-Mail sven.dittmann@nokiantyres.com

Marketing Manager pro střední Evropu Lukáš Líbal, Tel. +420 222 507 759

E-Mail lukas.libal@nokiantyres.com

www.nokiantyres.cz

Nokian Tyres Finsko Sídlo Firmy

Nokian Tyres plc



Pirkkalaistie 7

P.O.Box 20

37101 Nokia

Finlande

Development Manager Juha Pirhonen, Tel. +358 10 401 7708

E-Mail juha.pirhonen@nokiantyres.com

Technical Customer Service Manager Matti Morri, Tel. +358 10 401 7621

E-Mail matti.morri@nokiantyres.com

Product Manager Central Europe Stéphane Clepkens, Tel. +358 50 462 7536

E-Mail stephane.clepkens@nokiantyres.com

www.nokiantyres.cz