

Letní pneumatiky Nokian Line SUV – jízdní komfort a výkon pro všestranné použití pro SUV

Řízená bezpečnost a maximální pevnost díky technologii aramidových bočnic Nokian. Dynamické jízdní vlastnosti, dlouhá životnost a silná přilnavost za mokra na nerovných cestách a v městském provozu pro malé a střední SUV.



Nová letní pneumatika Nokian Line SUV pro všestranné použití u SUV nabízí příjemný komfort, vysoký výkon a vysokou přilnavost za mokra. Je správnou volbou pro řidiče, kteří oceňují bezpečnou jízdu, ale také si chtějí stejnou měrou užít výkon svého SUV s dynamickými jízdními vlastnostmi na nerovných silnicích a v městském provozu. Tato pohodlná a sportovní pneumatika jede a jede, neboť má extrémně dlouhou životnost díky vysoce pevné technologii aramidových bočnic Nokian. Kromě toho pneumatika spotřebuje málo paliva, neboť je koncipována pro populární malá a střední SUV.

Aramidová vlákna snižují poškození bočnic

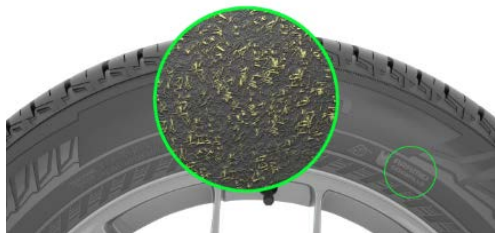
Pevnost této pneumatiky SUV se zvyšuje a její životnost se prodlužuje díky aramidovým vláknům, která používá nejsevernější výrobce pneumatik na světě pocházející z Finska. Aramid známý z letectví a zbrojního průmyslu snižuje poškození bočních stěn, ke kterým často dochází u pneumatik SUV. Několikero inovací v pneumatice Nokian Line SUV zlepšuje přilnavost za mokra, maximalizuje odolnost vůči akvaplaningu a vede k tomu, že tato všestranná kvalitní pneumatika patří k nejlepším ve své třídě.

Design nové pneumatiky byl vyvinut pro proměnlivé české podmínky a je založen na mnohonásobném vítězi testů Nokian Line. Nokian Line SUV má velmi nízký valivý odpor a tím i velmi nízkou spotřebu paliva.

Široká škála velikostí je zaměřena na rostoucí český trh SUV a nabízí 31 pneumatik od 15 do 19 palců. Nokian Line SUV je k dispozici v rychlostních třídách T (190 km / h), H (210 km / h) a V (240 km / h) a se svým velkým bratrem Nokian zLine SUV pokrývá téměř všechny populární modely SUV v České republice. Nokian Line SUV bude k dostání v obchodech s pneumatikami od jara 2015.

Jeho široká paleta velikostí zahrnuje i pneumatiky s technologií Flat Run, s nimiž se při závadě na pneumatice dá ještě pokračovat v jízdě. Jsou k mání i pneumatiky XL pro maximální náklad.

Technologie aramidových bočnic Nokian přináší dlouhou životnost



Životnost je jednou z klíčových výrobních vlastností letních pneumatik pro ty řidiče SUV, kteří chtějí mít na svých velkých a výkonných vozech vlastnosti podobné osobnímu vozidlu. Z průzkumu trhu provedeného společností Nokian Tyres plyne, že závady na pneumatikách bývají nejčastěji způsobeny škodami na bočnici pneumatiky. Jízda po výmolech s příliš malým tlakem vzduchu a neopatrné najíždění na ostré obrubníky při parkování jsou typickým chováním, při kterém se poškodí bok pneumatiky.

„S Nokian Line SUV se jezdí přesněji a snadněji jak na šterku, tak na asfaltu, technologie aramidové boční stěny podstatně zesiluje boční stěnu. Pryžový materiál boční stěny obsahuje extrémně odolná aramidová střížová vlákna,“ říká produktový manažer pro rozvoj Juha Pirhonen z Nokian Tyres. „Aramidová vlákna vytvářejí superpevnou boční stěnu tak, že je odolnější proti poškozením a proříznutím, které snadno vedou k defektu pneumatiky a mohou tak zabránit v další jízdě.“

Odolnost proti opotřebením snadno říditelné Nokian Line SUV byla zvýšena směsí pro běhoun příští generace, která funguje bezchybně v horku i na nerovných silnicích.

Odmršťovače kamínků čistí drážky a zabraňují tomu, aby se kamínky zavrtávaly do pneumatik. Tím zvyšují jejich životnost a chrání před škodami, zejména při jízdě na nerovném terénu. Ostatní účastníci silničního provozu budou také rádi, že přes silnice přeletuje méně kamenů.

Pohodlná jízda, přesné řízení



Asymetrický vnitřní-vnější profil je typický pro rodinu výrobků Nokian Line a je již známý pro své vynikající jízdní vlastnosti za extrémních podmínek. Zvýšený jízdní komfort a přesnější jízdní vlastnosti jsou důležitými výhodami tohoto profilového vzoru.

Koncepce měkkého odvalování (Smooth Rolling Concept) je nejnovější technologií a kombinuje nízký valivý odpor a bezpečné jízdní vlastnosti při vysokých rychlostech. Drážkové nebo lamelové profily bloků v oblasti ramen byly optimalizovány v několika testech dezénu různých profilů a počítačem podporovaného vytváření tvaru. Různě široké otvory drážek a různě velké bloky s nálitky podporují pevnost a pružnost dezénu, takže v různých jízdních situacích nabízí pneumatika vždy ideální jízdní vlastnosti. Tento inovativní design profilu dává SUV při jízdě podobný pocit, jaký najdete u osobního vozidla, nižší vývoj tepla a zřetelně nižší spotřebu paliva.

Polokulovité důlky, podobně jako u golfového míčku, na stěnách podélných žeberek poskytují dodatečný jízdní komfort. Tento design tiché drážky snižuje vnitřní i venkovní hluk auta. Kromě toho snižuje odpor vzduchu, ochlazuje pneumatiku a zvyšuje tak odolnost proti opotřebením.

Zkosené a pravoúhlé přilnavé drápy byly konstruovány pro vnitřní rameno, aby zlepšily jízdu na písčitých cestách a jiných měkkých površích. Přilnavé drápy se kontrolovaně zachycují povrchu vozovky a tím zesilují přilnavost při jízdě a akceleraci.

Novinka! Inovace brání akvaplaningu: Trubkové a vodní drážky



Některé inovace poskytují dodatečnou bezpečnost v případě náhlých lijáků, které se v létě v České republice často objevují. Trubkové drážky ve tvaru střely ukládají vodu, která byla mezi pneumatikou a silnicí, urychlují tok vody z hlavních drážek do příčných drážek a maximalizují přilnavost i na vozovkách mokrých od deště.

Nové vodní drážky, to jsou hluboké diagonální drážky, které se otevírají na jednom konci a stabilizují jízdní vlastnosti a dominují vnějším podélným drážkám ve středu. Tato inovace také zabraňuje akvaplaningu ukládáním vody a jejím odváděním do podélných drážek.

Skok kupředu při úspoře benzínu

V porovnání se svou předchůdkyní dosahuje Nokian Line SUV největších pokroků v přilnavosti za mokra, ochraně před akvaplaningem a valivém odporu.

Směs pro běhoun pneumatiky z korálů a křemíku vyvinutá odborníky pro vývoj výrobků společnosti Nokian Tyres, používá korálovitou, rostoucí molekulární strukturu směsi křemíku a pryže ke zvýšení tuhosti běhounu. Díky tomu se řidiči dostává přesného pocitu z jízdy. Zcela nová kombinace molekulárních řetězců zmenšuje tvorbu tepla a snižuje spotřebu paliva. Díky této inovaci používá nový výrobek výrazně méně paliva a minimalizuje škodlivé emise CO₂. Nokian Tyres se tak ukázala být průkopníkem šetrnosti k životnímu prostředí.

Nová pneumatika Nokian Line SUV nabízí vynikající přilnavost jak na suchých tak na mokrých vozovkách. Má vynikající odolnost proti opotřebení a pneumatika si zachovává své state-of-the-art vlastnosti po celou dobu své životnosti. Materiálové konstrukce, které se osvědčily u lesnických pneumatik, zvyšují dodatečně pevnost a odolnost své pryžové směsi.

Jednoduché zabezpečení: Indikátor hloubky profilu, výstražný ukazatel akvaplaningu a informativní pole

Pneumatiky v dobrém stavu mohou podstatně snížit riziko vzniku akvaplaningu. Aby mohli motoristé snáze kontrolovat hloubku dezénu svých pneumatik, vyvinula společnost Nokian Tyres dvě geniální inovace, které zvyšují bezpečnost: ukazatel hloubky profilu a indikátor akvaplaningu.

Indikátor hloubky profilu Nokian na středním žeburu udává hloubku profilu jednoduše jako čísla od 8 do 3 milimetrů. Jak se pneumatika opotřebovává, čísla jedno po druhém mizí. Výstražný ukazatel akvaplaningu varuje symbolem kapky před nebezpečím akvaplaningu. Když je zbytkový profil menší než 4 milimetry, ukazatel zmizí a poukazuje tak na zvýšené riziko. Tyto inovace nemá žádný jiný výrobce pneumatik.

Montážní poloha a ukazatel tlaku vzduchu v informačním okně na bočnici přináší větší bezpečnost. Tam si lze zapsat správný tlak a polohu pneumatiky při výměně pneumatik. Pohodlí a bezpečnost jsou dále vylepšeny o dodatečnou oblast, kde jsou zapsány utahovací momenty pro šrouby na hliníkových ráfcích.

Nokian Line SUV – dobrý výkon ve vlhku

- Konstrukce vyztužená aramidem pro jedinečnou pevnost
- Prvotřídní komfort, výkon a nízká spotřeba paliva
- Extrémní bezpečnost na mokřích silnicích

Nejdůležitější inovace:

Technologie aramidových bočnic Nokian. Jedinečná pevnost. Pryžový materiál bočnice obsahuje extrémně odolná aramidová střížová vlákna. Stejný materiál je znám z leteckého a obranného průmyslu. Díky aramidovým vláknům je bočnice velice pevná a tím odolnější vůči škodám a řezům.

Trubkové drážky. Účinná ochrana proti akvaplaningu. Trubkové drážky ve tvaru střely ukládají vodu, která byla mezi pneumatikou a silnicí, urychlují tok vody z hlavních drážek do příčných drážek a maximalizují přilnavost i na vozovkách mokřích od deště.

Vodní drážky. Lepší stabilita jízdních vlastností, bezpečnost na mokřích vozovkách. Hluboké diagonální drážky, které se otevírají na jednom konci a stabilizují jízdní vlastnosti, dominují vnějším podélným drážkám ve středu. Tato inovace také zabraňuje akvaplaningu ukládáním vody a jejím odváděním do podélných drážek.

Přilnavé drápy. Lepší přilnavost. Zkosené a pravoúhlé drápy se kontrolovaně zachycují povrchu vozovky a zesilují tak přilnavost při jízdě a akceleraci.

Odmršťovače kamínků. Delší životnost. Odstraňovače kamínků čistí profilové drážky a brání tomu, aby se kamínky zavrtávaly do pneumatik. Tím zvyšují jejich životnost a chrání před škodami, zejména při jízdě na nerovném terénu. Ostatní účastníci silničního provozu budou také rádi, že přes silnice přeletuje méně kamenů.

Koncepce měkkého odvalování. Nižší spotřeba paliva, pocit bezpečnější jízdy. Koncepce kombinuje nízký valivý odpor a bezpečné jízdní vlastnosti při vysokých rychlostech. Drážkové nebo lamelové blokové profily v ramenní oblasti byly optimalizovány. Rozdílně široké otvory drážek a různé velikosti bloků s nálitky podporují tuhost a pružnost profilu běhounu. To dává SUV jízdní pocit podobný osobnímu vozidlu, nižší zahřívání a výrazně nižší spotřebu paliva.

Design tiché drážky. Více jízdního komfortu. Polokulovité důlky, podobně jako u golfového míčku, na stěnách podélných žeber poskytují dodatečný jízdní komfort. Mimoto snižuje odpor vzduchu, ochlazuje pneumatiky a zvyšuje tak odolnost proti opotřebení.

Směs Line pro běhoun z korálu a křemíku. Vynikající pocit z jízdy, pevná přilnavost za mokra, nízká spotřeba paliva. Směs příští generace pro běhoun pneumatiky používá korálovitou rostoucí molekulární strukturu směsi křemíku a pryže, aby zesílila tuhost běhounu. Díky tomu se řidiči dostává přesného pocitu z jízdy. Nová pneumatika Nokian Line SUV nabízí



vynikající přilnavost jak na suchých tak na mokrých vozovkách. Má vynikající odolnost proti opotřebení a pneumatika si zachovává své state-of-the-art vlastnosti po celou dobu své životnosti. Zcela nová kombinace molekulárních řetězců zmenšuje tvorbu tepla a snižuje spotřebu paliva.

www.nokiantyres.cz

Řetězec pneuservisů a autoservisů Vianor:

<http://vianor.cz>

Fotografie

www.nokiantyres.com/linesuv

Videos Nokian Line SUV:

Video: Nokian Line SUV – Tough wet performer

<http://youtu.be/kOD9prmIPEQ>

Video: Unique durability – Nokian Aramid sidewall concept

<http://youtu.be/N5LvBke-UqY>

Video: Nokian summer tyres – Testing at the extremes

<http://youtu.be/6kT0wLEOxY4>

Další informace

Zimní pneumatiky vyvinuty před 80 lety firmou Nokian Tyres:

http://www.nokiantyres.cz/media-release_cz?id=58382448&year=2014&group=

Společnost Nokian Tyres je celosvětově vedoucí specialista v oblasti zimních pneumatik, mnohonásobný vítěz testů, vynálezce zimní pneumatiky, držitel světového rekordu a leader inovací

Jako vedoucí světový specialista na zimní pneumatiky, mnohonásobný vítěz testů a vynálezce zimní pneumatiky nabízí Nokian Tyres ty nejbezpečnější pneumatiky pro severské podmínky. Inovativní pneumatiky Nokian z Finska dokazují svou vysokou kvalitu již 80 let, a to zejména na sněhu, ledu, v drsných klimatických podmínkách a náročných jízdních situacích. Nového světového rekordu v Guinnessově knize rekordů dosáhly sériové zimní pneumatiky Nokian maximální rychlostí automobilu na ledu 335,713 km/h a jsou tak nejrychlejší. Společnost Nokian Tyres představila první zimní pneumatiku na světě osazenou hroty, které řidič na stisknutí tlačítka vysune, aby byl zajištěn její lepší záběr. Dále tento výrobce pneumatik zavedl energeticky neújspornější zimní pneumatiky světa s energetickou třídou A.

Prvotřídní značka Nokian mimoto vyrábí pneumatiky speciálně vyvinuté pro české počasí a vysoké rychlosti na českých dálnicích. Pneumatiky Nokian zaručují vysokou bezpečnost, šetří

pohonné hmoty a jsou šetrné k životnímu prostředí. Podnik je „jednička“, co se týká popularity na trhu a hodnocení značky ve Skandinávii, stejně jako v Rusku a má pozitivní, mimořádnou pověst.

Zimní pneumatiky Nokian WR jsou mnohonásobným vítězem testů pneumatik a v testech dosáhly celé řady dalších úspěchů

Zimní pneumatiky Nokian WR přizpůsobené českým podmínkám jsou vítězem testu a dosáhly celé řady úspěchů i v dalších testech. Zimní pneumatika Nokian WR D3 je vítězem testu zimních pneumatik 2014 německého motoristického časopisu „Auto Bild“, a to s nejlepším hodnocením „příkladná“. Bezpečné jízdní vlastnosti a krátká brzdná dráha jsou parametry pro špičkové výsledné hodnocení na sněhu. Jako vítěz testu zvítězily zimní pneumatiky Nokian také v testech roku 2014 Autoklubu Evropa ACE, GTÜ, časopisu „Auto Bild allrad“, „OFF ROAD“ „SUV MAGAZIN“ a autoklubu ARBÖ. V těchto testech dostaly tyto prvotřídní finské pneumatiky rovněž nejlepší hodnocení „příkladná“ a „velmi doporučená“.

Nokian Tyres nyní prezentuje první zimní pneumatiku světa pro osobní vozy s nejlepším záběrem za mokra v třídě A štítku pneumatiky EU. Nová zimní pneumatika Nokian WR D4 s prvotřídním záběrem poskytuje jedinečné inovace. Tento všestranně přizpůsobivý chameleon pro zimní silnice jezdí bezpečně stejnou měrou na mokřích i zasněžených cestách. Tento nepřemožitelný vládce zimy Nokian WR D4 od průkopníka technologie zimních pneumatik drží spolehlivě stopu za deště, na sněhu i sněhové břečce. V proměnlivém českém zimním počasí má tato pneumatika dle výsledků testů vynálezce zimní pneumatiky nejkratší brzdnou dráhu.

Pneumatiky Nokian zvítězily v poslední zimě ve více než 40 testech zimních pneumatik pořádaných motoristickými časopisy a potvrdily tak dobré jméno této prémiové skandinávské značky.

Letní pneumatiky Nokian jsou mnohonásobným vítězem testu letních pneumatik 2015 motoristického časopisu ADAC a testů organizace Stiftung Warentest, jakož i časopisu „OFF ROAD“ a dalších testů

Letní pneumatiky Nokian jsou vícenásobným vítězem testů, poskytují vysokou bezpečnost a šetří pohonné hmoty. Letní pneumatika Nokian Line dosahuje nejlepší známky „dobrá“ v testu letních pneumatik 2015 německého autoklubu ADAC a německé spotřebitelské organizace Stiftung Warentest a je tím obzvláště doporučená. Vítězem testu letních pneumatik pro SUV motoristického časopisu „Auto Bild allrad“ se stává Nokian Line SUV s nejlepším hodnocením „příkladná“. Pneumatika Nokian zLine SUV je vítězem testu časopisu „OFF ROAD“ a dostává nejvyšší ocenění „obzvláště doporučená“.

Letní pneumatika Nokian Line dosáhla nejlepší známky „dobrá“ již v testu letních pneumatik 2014 německého autoklubu ADAC a německé spotřebitelské organizace Stiftung Warentest a s hodnocením „obzvláště doporučená“ se umístila ve špičkové skupině vítězů testu. Vítězem velkého testu letních pneumatik SUV 2014 německého časopisu „OFF ROAD“ a také „SUV MAGAZIN“ je pneumatika Nokian Z SUV s nejlepší známkou „VELMI DOPORUČENÍHODNÁ“.

Více bezpečnosti díky inovaci: Indikátor zimní bezpečnosti WSI Nokian se symbolem sněhové vločky a indikátor opotřebení s výstrahou před aquaplaningem

Indikátor zimní bezpečnosti se symbolem sněhové vločky v zimní pneumatice Nokian WR zvyšuje bezpečnost v zimním provozu. Udává hloubku profilu jako čísla v milimetrech v rozmezí 8 až 4. Čísla postupně mizí, v závislosti na opotřebením pneumatiky a zmenšování její hloubky profilu. Sněhová vločka zůstává viditelná až do hloubky profilu 4 mm. Pokud již není viditelná, měla by se zimní pneumatika pro zajištění dostatečné bezpečnosti vyměnit. Drážky musí být minimálně 4 mm hluboké, aby bylo dosaženo dostatečného záběru na sněhu a vyloučen aquaplaning za mokra a na sněhové břečce.

Indikátor opotřebení s výstrahou před aquaplaningem v letních pneumatikách Nokian udává řidiči hloubku profilu jednoduše jako číslo od 8 do 3. Výstražný indikátor aquaplaningu varuje pomocí symbolu kapky před nebezpečím aquaplaningu. Při pouhých čtyřech milimetrech zbývajících profilu symbol kapky zmizí, což je upozorněním na zvýšené riziko. Tyto inovace nemá žádný jiný výrobce pneumatik.

Společnost Nokian Tyres dosáhla v roce 2014 obratu 1,389 miliardy eur

Nokian Tyres v roce 2014 dosáhla obratu 1,389 miliardy eur a měla celkem více než 4000 zaměstnanců. Ve střední Evropě je společnost Nokian Tyres činná s vlastními koncernovými odbytovými společnostmi v deseti zemích. Podnik má vlastní řetězec pneuservisů a autoservisů Vianor s 1200 prodejními místy v 27 zemích.

www.nokiantyres.cz

Řetězec pneuservisů a autoservisů Vianor společnosti Nokian Tyres:

<http://vianor.cz>

Kontakt pro tisk:

Dr. Falk Köhler PR

Dr. Falk Köhler

Tel. 0049 40 54 73 12 12

Fax 0049 40 54 73 12 22

E-Mail Dr.Falk.Koehler@Dr-Falk-Koehler.de

www.Dr-Falk-Koehler.de

Ödenweg 59

22397 Hamburg

Německo

Další informace:

www.twitter.com/NokianTyresCom

www.youtube.com/NokianTyresCom

www.facebook.com/nokiantyres

www.linkedin.com/company/nokian-tyres-plc

Blog pro řidiče:

<http://hakkapedia.us/blog/en>

Blog odborníků na pneumatiky Nokian Tyres:

<http://nordictyreb什么.com/>



Nokian Tyres Česká Republika

Nokian Tyres s.r.o

Obchodní ředitel pro Českou republiku Milan Hybš, Tel. +420 241 932 668

E-Mail milan.hybs@nokiantyres.com

www.nokiantyres.cz

Nokian Tyres Evropa

Nokian Tyres s.r.o

V Parku 2336/22

148 00 Praha 4

Czech Republic

Generální ředitel pro střední Evropu Dieter Köppner, Tel. +420 222 507 761

E-Mail dieter.koppner@nokiantyres.com

Technical Customer Service Manager CE Sven Dittmann Dipl. Ing., Tel. +49 8143 / 444 850

E-Mail sven.dittmann@nokiantyres.com

Marketing Manager pro střední Evropu Lukáš Líbal, Tel. +420 222 507 759

E-Mail lukas.libal@nokiantyres.com

www.nokiantyres.cz

Nokian Tyres Finsko Sídlo Firmy

Nokian Tyres plc

Pirkkalaistie 7

P.O.Box 20

37101 Nokia

Finlande

Development Manager Juha Pirhonen, Tel. +358 10 401 7708

E-Mail juha.pirhonen@nokiantyres.com

Technical Customer Service Manager Matti Morri, Tel. +358 10 401 7621

E-Mail matti.morri@nokiantyres.com

Product Manager Central Europe Stéphane Clepkens, Tel. +358 50 462 7536

E-Mail stephane.clepkens@nokiantyres.com

www.nokiantyres.cz